

پمپ تک شناور پمپیران BPN 425



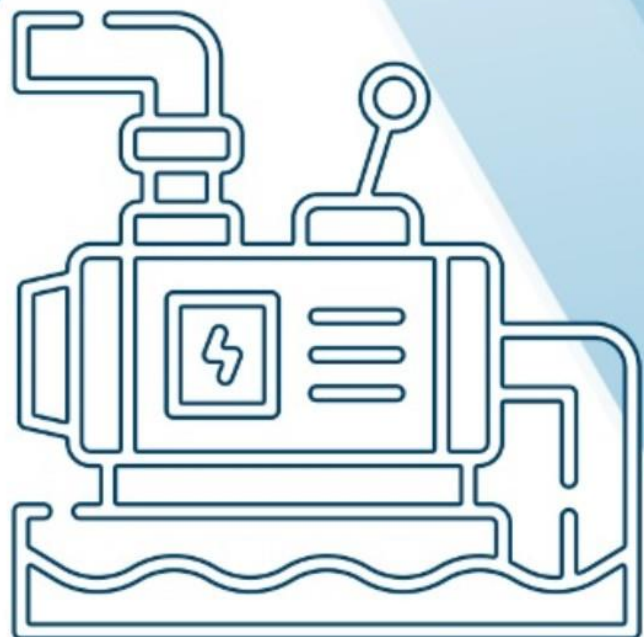
www.kalasanati.com



@kalasanati_com



+982188544230



PUMP

www.kalasanati.com



از این که کالا صنعتی را انتخاب کرده اید از شما ممنونیم. گروه کالا صنعتی را میتوان بهترین شرکت برای مشاوره و خرید کالای صنعتی دانست. این شرکت با ترکیب صنعت و تکنولوژی توانسته بهترین خدمات مشاوره ای در زمینه خرید کالای صنعتی و به طور تخصصی پمپ آلات خانگی و صنعتی موجود در بازار را ارائه دهد. انواع پمپ آب خانگی، کفکش، لجن کش، موتور پمپ، شناور، پمپ وکیوم، بیستونی، دیافراگمی، پمپ دنده ای و بسیاری کالاهای مرتبط با این دسته بندی ها، در سایت کالا صنعتی قابل خرید بوده و سعی بر آن است که قیمت های درج شده کاملاً به روز باشد تا اینکه تصمیم گیری برای مشتریان و کارشناسان فنی شرکت ها آسان شود.

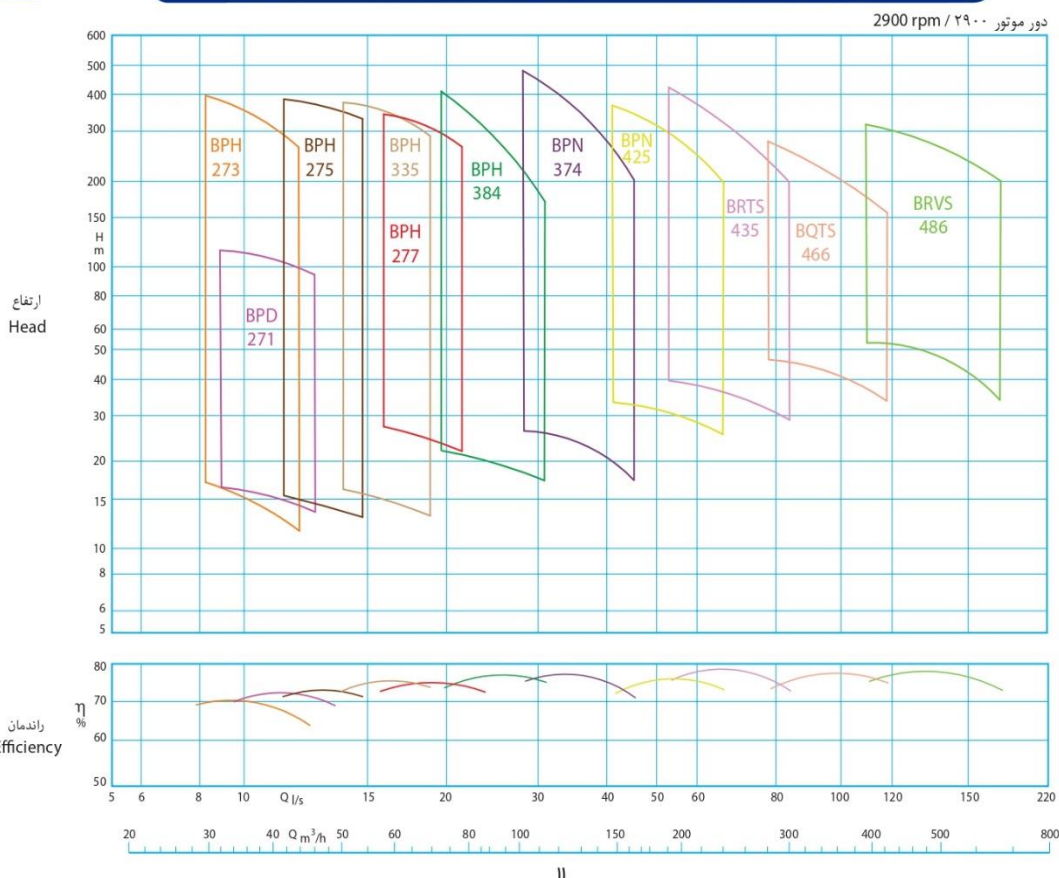
در راستای ارزشمندی مشاوره برای انتخاب پمپ، آماده کردن دیتاشیت و کاتالوگ های با کیفیت در دستور کار این شرکت قرار گرفته است. در ذیل دیتاشیت پمپ شناور پمپیران آمده و این مشخصات مربوط به آخرین ویرایش شرکت سازنده می باشد.

- نکته: همواره سعی بر آن بوده که مشخصات و اطلاعات مربوط به کاتالوگ ها به صورت دقیق بازنویسی و نگارش شود. اما به صورت سهوی ممکن است اشکالات نگارشی در کاتالوگ وجود داشته باشد.





منحنی های همپوشانی پمپ های شناور کوزه ای FAMILY CURVE OF MIXED FLOW SUBMERSIBLE PUMPS



الکتروپمپ شناور BPN 425

* وزن کل Total Weight (kg)	قطر چاه Well Dia. (In)	طول کلی Total Length (mm)	Capacity (m³/h)										* توان نامی Nom. Power HP kW		موتور Motor	پمپ Pump			
			240	220	200	180*	160	140	120	100	0	Head	ارتفاع						
243	270	12	2072	1920	24	26.5	29	31	32.5	33	33.5	34	41.5	33	24.5	8A	9A	425/1	
299	305	12	2120	2150	30	35	40	44	47	49.5	51	52	64	41	30	9B	9A	425/2a(155/147)	
310	327	12	2070	2150	39	44	49	52.5	55.5	57.5	58	59	71	50	37	9B	9A	425/2a(167/159)	
332	349	12	2270	2350	45	50.5	54.5	58.5	61.5	63.5	64	65	81	62	45.5	9B	9A	425/2a(173/165)	
351	366	12	2345	2420	48	53	58	62	65	66	67	68	85	75	55	9B	9A	425/2	
371	386	12	2510	2580	55.5	63	70.5	76	80.5	84	85	86.5	107	75	55	9B	9A	425/3a(167/157)	
391	406	12	2590	2660	62.5	70.5	77	83	87	90	91.5	93	115	85	62.5	9B	9A	425/3a(170/162)	
408	430	12	2700	2800	72	79.5	87	93	97.5	99	100.5	102	124	100	73.5	9B	9A	425/3	
428	450	12	2880	2960	74	84	94	101	107.5	112.5	113.5	115.5	143	100	73.5	9B	9A	425/4a(165/157)	
450	527	12	2960	2910	91	100.5	110	118	123	127	128.5	130	162	125	92	9B	10A	425/4a(173/165)	
450	527	12	2960	2910	96	106	116	124	130	132	134	136	170	150	110	9B	10A	425/4	
503	547	12	3190	3190	104.5	117.5	128.5	138.5	145	150	152.5	155	192	150	110	9B	10A	425/5a(170/162)	
503	547	12	3270	3190	114	126.5	138	147	155	159	160.5	162.5	203	150	110	9B	10A	425/5a(173/165)	
523	567	12	3430	3350	119.5	127	142	155	164	171.5	173.5	176.5	219	150	110	9B	10A	425/6a(165/157)	
743	770	12	3480	3530	125	141	155	166	174	180	183	186	231	177	130	10A	12A	425/6a(170/162)	
795		14		3600	144	159	174	186	195	198	201	204	249	204	150	12A		425/6	
815		14		3760	159	177	192.5	205.5	216.5	222.5	224.5	227.5	284	204	150	12A		425/7a(173/165)	
845		14		3860	168	185.5	203	217	227.5	231	234.5	238	291	252	185	12A		425/7	
885		14		4020	184	192	216	232	240	249.5	255	260	320	252	185	12A		425/8a(173/165)	
956	1290	14	16	4070	4200	192	212	232	248	260	264	268	272	332	300	220	12B	14B	425/8
976	1310	14	16	4230	4360	216	238.5	261	279	292.5	297	301.5	306	378	300	220	12B	14B	425/9

* * * Ref to page 25

* * * رجوع شود به صفحه ۲۵

Outlet Pipe Dia.

6 Inch

* قطر لوله خروجی

Check Valve

6-11 Inch

رزه سوپاپ